

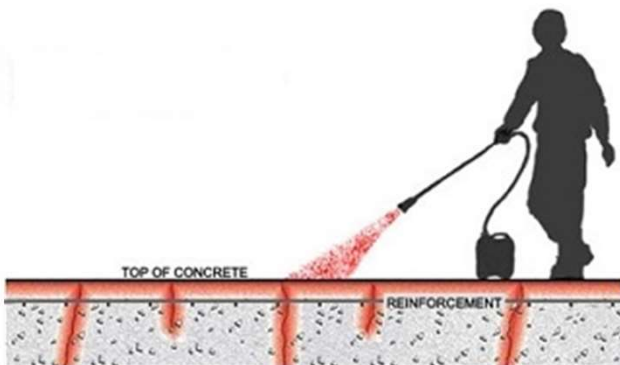
VICTA®LOK
Dung dịch chống thấm bê tông

TÍNH NĂNG MÔ TẢ SẢN PHẨM

Victa®LOK là dung dịch chống thấm có khả năng “hàn kín” vết nứt trên bề mặt bê tông, được dùng cho mục đích chống thấm, chống ẩm mà không làm thay đổi màu sắc bề mặt bê tông xi măng.

Phủ Victa®LOK lên bề mặt bê tông, nó sẽ thẩm thấu sâu vào bên trong bê tông tạo thành các gel điền đầy các mao mạch, lỗ rỗng, giúp hàn gắn các vết nứt chân chim của bê tông và tạo nên hiệu quả chống thấm cho bê tông.

Victa®LOK làm tăng độ cứng, chống mài mòn bề mặt bê tông do bề mặt ngoài đặc chắc hơn đồng thời ngăn chặn sự thâm nhập của nước và các chất có hại. Victa®LOK khô nhanh, không cần bảo dưỡng.



PHẠM VI ỨNG DỤNG

Victa®LOK được dùng để chống thấm cho bê tông kết cấu các công trình như:

- Mặt cầu đường bộ, Bãi để xe;
- Sân thượng, mái và sân nô;
- Cầu tàu và các công trình biển;
- Đường băng sân bay, sân khấu ngoài trời;
- Các công trình chứa nước, các cấu kiện và panel đúc sẵn



THÔNG SỐ KỸ THUẬT

ĐẶC TÍNH KỸ THUẬT

| Số TT | Tên chỉ tiêu | Đơn vị | Mức chất lượng | Phương pháp thử |
|-------|--|--------|-------------------------|------------------------|
| 1 | Dạng sản phẩm | - | Lỏng | Ngoại quan |
| 2 | Màu sắc | - | Trắng đục | Ngoại quan |
| 3 | Tỉ trọng | kg/lít | 1,00 ÷ 1,05 | TCVN 8826 |
| 4 | Độ pH | - | 7 ÷ 9 | TCVN 9339 |
| 5 | Giảm độ hút nước so với mẫu đối chứng | % | ≥ 60 | TCVN 3113 ASTM C642 |
| 6 | Tăng mác chống thấm của bê tông: - Bê tông M300 - Bê tông M400 - Bê tông M500 | - | ≥ W10 ≥ W12 ≥ W14 | TCVN 3116 |

HƯỚNG DẪN SỬ DỤNG

✓ Chuẩn bị bề mặt:

Bề mặt nền phải sạch, đặc chắc, không bị đọng nước và không bị nhiễm các chất làm bẩn như dầu nhờn, hợp chất bảo quản và bụi bề mặt; Victa®LOK có thể thi công trên bê tông ở bất kỳ độ tuổi nào. Đối với bê tông mới, có thể tiến hành thi công sản phẩm sau khi tháo van khuôn và bề mặt bê tông có thể đi lại được.

✓ Thi công:

Dùng chổi sơn, lô hay dùng máy phun trực tiếp lên bề mặt bê tông. Các lớp cách nhau từ 2 ÷ 4 giờ sau khi bề mặt của lớp trước đã khô. Yêu cầu khi thi công phải đảm bảo phủ kín và đủ định mức.

✓ Định mức:

Liều lượng sử dụng: 1 lít Victa®LOK được dùng cho 6 ÷ 8 m² tùy theo chất lượng bề mặt bê tông. Nếu thực hiện phun làm 2 lượt thì định mức (0,07 ÷ 0,08) lít/m²/lượt.



ĐÓNG GÓI

- ✓ Đóng gói: Trong can 10 lít hoặc trong thùng 18 lít.
- ✓ Bảo quản nơi khô ráo, thoáng mát.
- ✓ Hạn sử dụng: 12 tháng kể từ ngày sản xuất.

Ghi chú: Các thông tin kỹ thuật và hướng dẫn sử dụng sản phẩm dựa trên kiến thức và kinh nghiệm thực tế của nhà sản xuất. Khi sử dụng sản phẩm cần kiểm tra mức độ thích hợp cho từng trường hợp cụ thể để quyết định và điều chỉnh cho phù hợp mục đích thi công.