

VICTA® JOINT BS

Mattit Bitum chèn khe

TÍNH NĂNG MÔ TẢ SẢN PHẨM

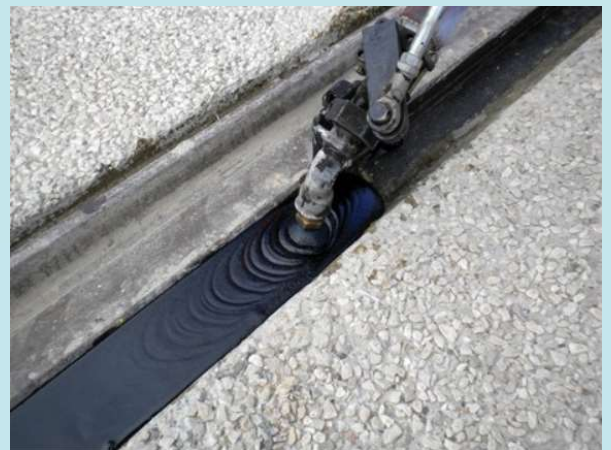
Victa® Joint BS được sản xuất trên cơ sở Bitume biến tính, cao su chất lượng và các loại phụ gia đặc biệt khác.

Victa® Joint BS hoàn toàn phù hợp với các tiêu chuẩn tương ứng của Hiệp hội kiểm tra vật liệu Hoa Kỳ.



PHẠM VI ỨNG DỤNG

- ✓ Chèn khe co giãn đường bê tông xi măng;
- ✓ Chèn khe co giãn các sàn và mái bê tông cốt thép;
- ✓ Chèn khe co giãn cho các lớp gạch lát, lớp vữa láng
- ✓ Chống thấm bảo vệ bê tông và bê tông cốt thép.



THÔNG SỐ KỸ THUẬT

ĐẶC TÍNH KỸ THUẬT

- ✔ Victa[®]Joint BS bám dính tốt với nhiều loại vật liệu như: bê tông, kim loại, ...
- ✔ Victa[®]Joint BS khi được gia nhiệt thì chảy mềm nên dễ dàng rót và điền đầy khe nhanh chóng.

Số TT	Tên chỉ tiêu	Đơn vị	Mức chất lượng	Phương pháp thử
1	Tỉ trọng	kg/lít	1,2 ± 0,05	TCVN 3121-10
2	Độ lún côn ở 25 °C	0,1mm	≤ 90	ASTM D5329-20
3	Độ chảy ở 60 °C	mm	≤ 5,0	ASTM D5329-20
4	Tính thích ứng với asphalt và bê tông	-	Đạt	ASTM D5329-20

HƯỚNG DẪN SỬ DỤNG

- ✔ **Chuẩn bị:**
 - Khe bê tông cũng như bề mặt các loại vật liệu khác phải được làm sạch và khô trước khi thi công.
- ✔ **Thi công:**
 - Nấu chảy Victa[®]Joint BS và rót vào vị trí cần chèn.
 - Có thể sử dụng Victa[®]Joint BS kết hợp với các loại sợi tăng cường (sợi thủy tinh, sợi đay...) trong quá trình thi công.
 - Sau khi Victa[®]Joint BS đã nguội và cứng bề mặt mới tiến hành thi công các công việc khác.

ĐÓNG GÓI

- ✔ Victa[®]Joint BS được đóng trong thùng kim loại với khối lượng 25 kg/thùng.
- ✔ Bảo quản nơi khô ráo thoáng mát.
- ✔ Sử dụng sản phẩm 12 tháng kể từ ngày sản xuất.

Ghi chú: Các thông tin kỹ thuật và hướng dẫn sử dụng sản phẩm dựa trên kiến thức và kinh nghiệm thực tế của nhà sản xuất. Khi sử dụng sản phẩm cần kiểm tra mức độ thích hợp cho từng trường hợp cụ thể để quyết định và điều chỉnh cho phù hợp mục đích thi công..